



## GRUNDINFORMATION

### /// VENUE

<b>Raum</b>	Breite 12,5m Tiefe 19m Höhe 3-4m Lichte Höhe 3,4m (Rig)
<b>Kapazität</b>	Stehend: 450 Menschen Sitzend: 180 Menschen
<b>Bühne</b>	7m x 4,2m x 0,6m (Breite x Tiefe x Höhe, feste Bühne) Lichte Höhe 2,7m (Rig), 2,3m (Scheinwerfer)
<b>Merchgebühr</b>	-

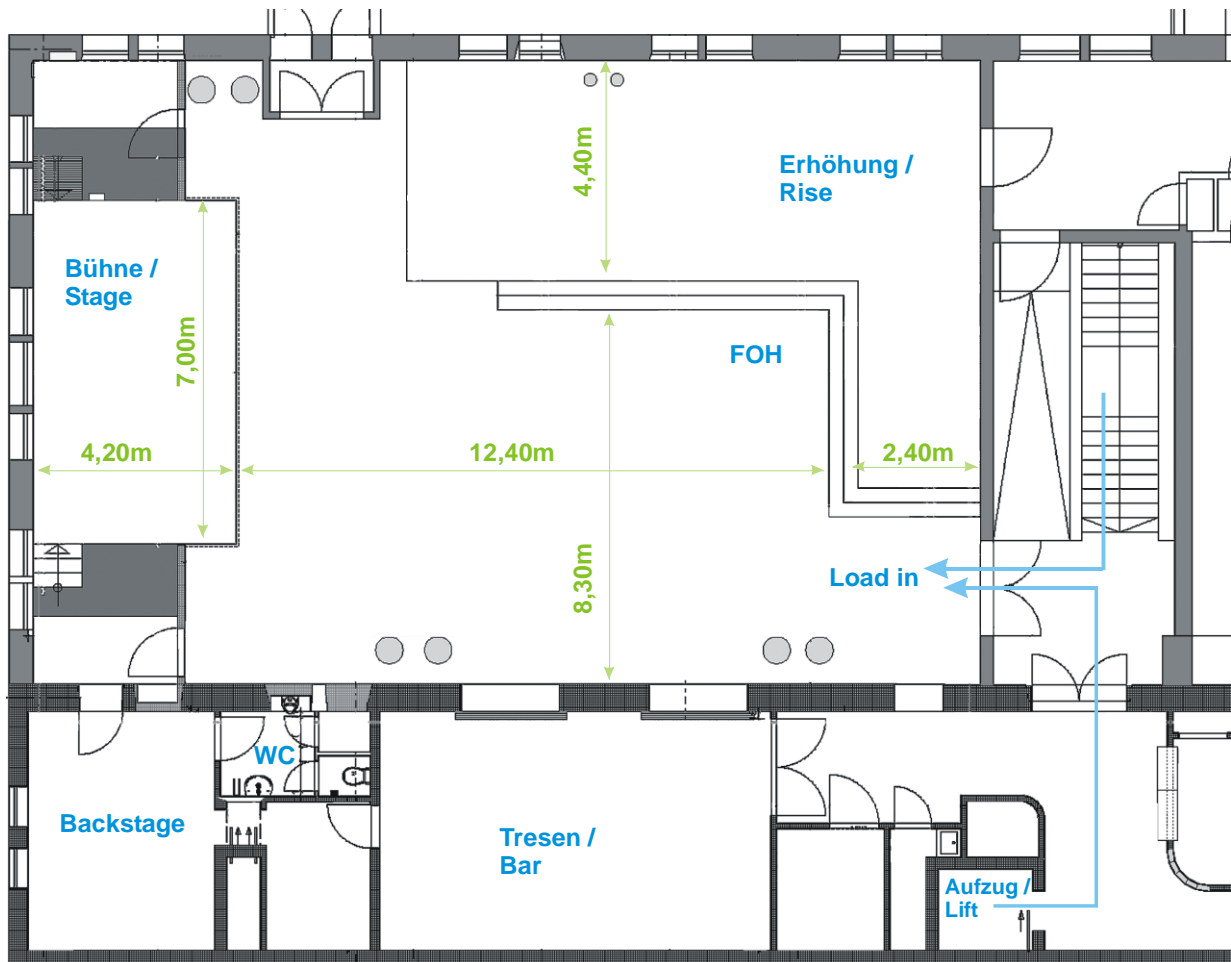
### /// BACKSTAGE

<b>Backstage</b>	19m <sup>2</sup> Kühlschrank, Sofa, Tisch & Stühle, Spiegel, fließend Wasser
<b>Küche</b>	-
<b>Produktionsbüro</b>	8m <sup>2</sup> Langer Tisch, Telefon, kostenloses W-LAN
<b>Toiletten</b>	1
<b>Duschen</b>	1

### /// PARKEN & LOAD

<b>Parkplatz</b>	Bitte Parkplatz von "Kaufland" nutzen Für kostenfreies Parken benötigen wir das Kennzeichen im Voraus
<b>Ladeweg</b>	Ca. 50m – per Treppen oder Fahrstuhl (2. Stock)
<b>Nightliner Strom</b>	32A 3ph. CEE

## /// GRUNDRISS



## TECHNISCHE INFORMATION

### /// TON

*Um unserem Publikum ein optimales Konzerterlebnis zu ermöglichen, wünschen wir uns während der Show einen durchschnittlichen Lautstärkepegel von maximal 99db(A) am FOH.*

**Main-PA  
Lautsprecher**

d&b Audiotechnik  
02x 24S  
04x V-GSUB  
02x E8 (Downfill)

# /// VENUE SHEET - CLUBBÜHNE



KULTURZENTRUM  
E-WERK  
Erlangen

<b>Main-PA Endstufen</b>	01x d&b D20 01x d&b D80
<b>Main-PA Signal</b>	PA via Links-Rechts oder Links-Rechts-Sub Analog (XLR) Digital AES/EBU (XLR) Dante (96 kHz)
<b>FOH Pult</b>	01x Allen & Heath C3500 inkl. Dante Card <i>Auf Anfrage: Allen &amp; Heath S5000, SQ5/7</i>
<b>Stagebox</b>	01x Allen & Heath DM32 Dante
<b>Monitorplatz</b>	- Auf der linken & rechten Seite der Bühne sind massive Wände, es besteht keine Möglichkeit einen separaten Monitorplatz zu realisieren!
<b>Monitor Lautsprecher</b>	06x d&b MAX15
<b>Monitor Endstufen</b>	03x Yamaha P7000S
<b>Multicore System</b>	04x CAT 6a 32/08 analog
<b>Mikrofone</b>	Shure SM58, SM57, Beat52A, Beta91A, SM81 Sennheiser e606, e604 Oktava MK012, MK219 BSS AR133 <i>Andere Mikrofone auf Anfrage</i>
<b>Stative</b>	01x K&M Bassdrum Stativ, sehr klein, schwer 10x K&M Großes Galgenstativ 08x K&M Kleines Galgenstativ 02x K&M Tellerstativ
<b>Stromversorgung Ton Bühne</b>	01x 16A CEE, 1ph 01x 16A Schuko, 1ph
<b>Stromversorgung Ton Bühne</b>	01x 16A Schuko, 1ph

## /// LICHT

<b>Bühnenlicht</b>	10x Clay Paky Mini-B 06x Clay Paky Axcor Spot 300 02x Martin Atomic 3000 DMX 06x 2-Light Blinder DWE
--------------------	---

# /// VENUE SHEET - CLUBBÜHNE



KULTURZENTRUM  
E-WERK  
Erlangen

<b>Frontlicht</b>	04x Arri ST1 p.o. 02x ETC Source4 jr. incl. iris
<b>Gassenlicht</b>	06x Expolite TourLED 42CM MKII
<b>Haze / Nebel</b>	01x Smoke Factory Tour Hazer II 01x Martin magnum 2000 (Tanzfläche)
<b>Licht Tanzfläche (nur Party)</b>	20x Ayrton MagicDot SX 08x Expolite TourWash Mini 01x Martin Atomic 3000 DMX 04x Stairville CB-100 02x Mirrorball 30cm
<b>Saallicht</b>	ERCO-LED system, dimmbar via DMX
<b>Lichtpult</b>	MA-Lighting grandMA2 onPC command wing Tourpack V2
<b>DMX-Universen</b>	2 Universen (1: Bühne, 2: Tanzfläche)
<b>Dimmer</b>	Ultralite 12x10A dimmbare Kanäle
<b>Stromversorgung Licht Bühne</b>	01x 16A Schuko, 1ph
<b>Stromversorgung Licht FOH</b>	01x 16A Schuko, 1ph

## /// VIDEO

<b>Projektor</b>	01x Panasonic PT-MZ680 6000 ANSI, WUXGA (1900x1200) input HDMI
<b>Leinwand</b>	01x an der Decke befestigte Motorleinwand 5x2,8m (Mitte der Bühne)



## KONTAKT

### /// VENUE

**Adresse** E-Werk Kulturzentrum GmbH  
Fuchsenwiese 1  
91054 Erlangen  
Germany

**Telefon** +49 (0)9131 8005 0

**Fax** +49 (0)9131 8005 10

**E-Mail** info@e-werk.de

### /// ABTEILUNGEN

**Booking** Holger Watzka  
holger.watzka@e-werk.de  
+49 (0)9131 8005 54

**Raumvermietung** Johanna Sachse  
johanna.sachse@e-werk.de  
+49 (0)9131 8005 14

**Technik** Andreas Drechsler  
andreas.drechsler@e-werk.de  
+49 (0)9131 8005 57

**Veranstaltungstechnik** Sebastian Simons  
sebastian.simons@e-werk.de  
+49 (0)9131 8005 20