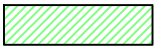


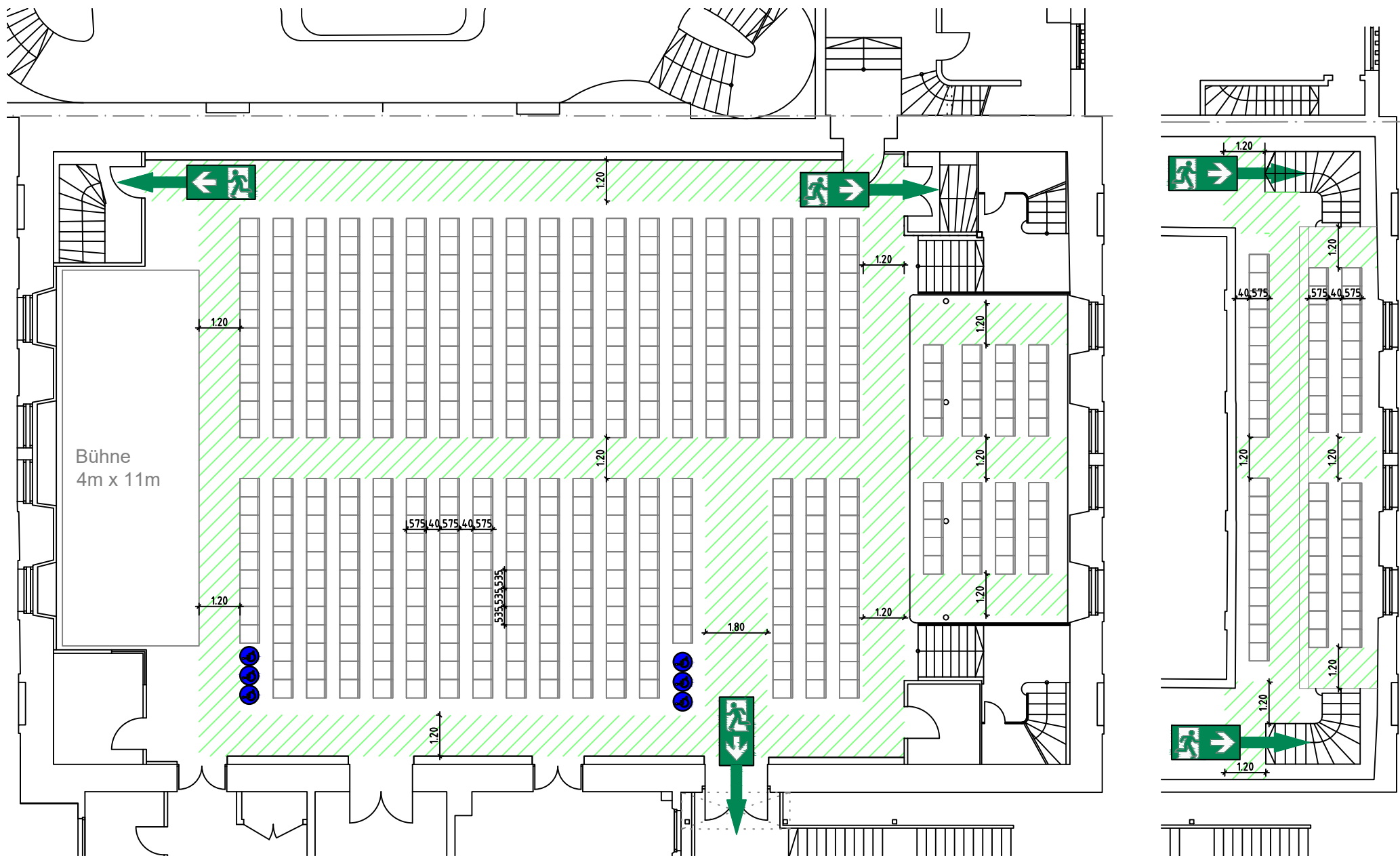
- Angegebene Rettungswegbreiten sind immer einzuhalten!
- Veränderung der Platzzahl ausschließlich durch Weglassen ganzer Reihen, die Abstände der Reihen dürfen nicht verändert werden!

 Rettungsweg sind zwingend frei zu halten!

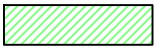
**Redoutensaal** (1) **NEU** 


Bestuhlung  
350 Pers. incl. 4x 

 **GME**  
Gebäudemanagement  
Stadt Erlangen



- Angegebene Rettungswegbreiten sind immer einzuhalten!
- Veränderung der Platzzahl ausschließlich durch Weglassen ganzer Reihen, die Abstände der Reihen dürfen nicht verändert werden!

 Rettungsweg sind zwingend frei zu halten!

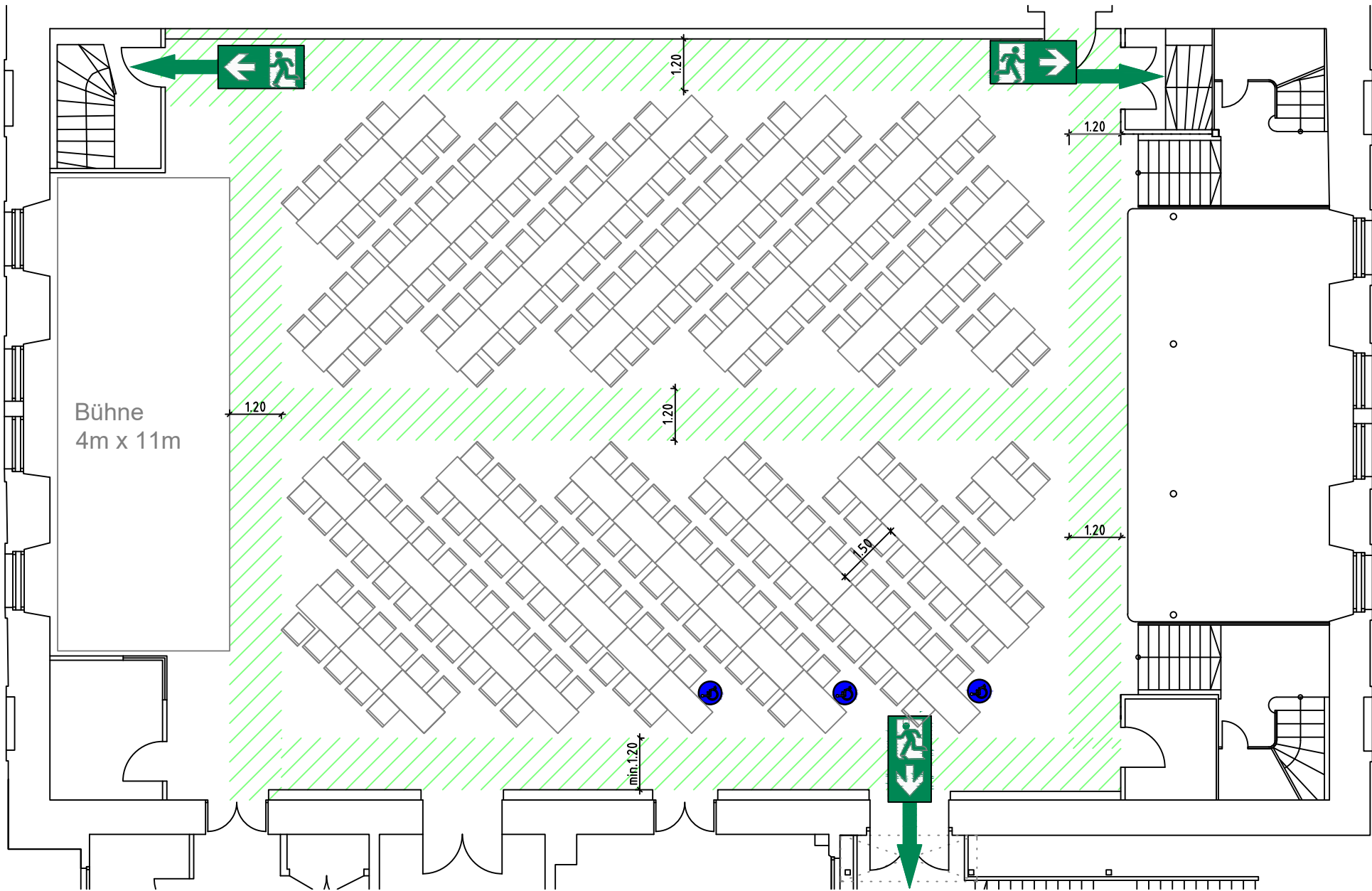
**Redoutensaal**  
 Bestuhlung  
 528 Pers. incl. 6x 

2 NEU 











- Angegebene Rettungswegbreiten sind immer einzuhalten!
- Veränderung der Platzzahl ausschließlich durch Weglassen ganzer Reihen, die Abstände der Reihen dürfen nicht verändert werden!

 Rettungswege sind zwingend frei zu halten!

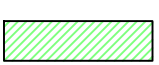
**Redoutensaal**  
 Bestuhlung 64 Tische  
 246 Pers. incl. 3x 


5 NEU





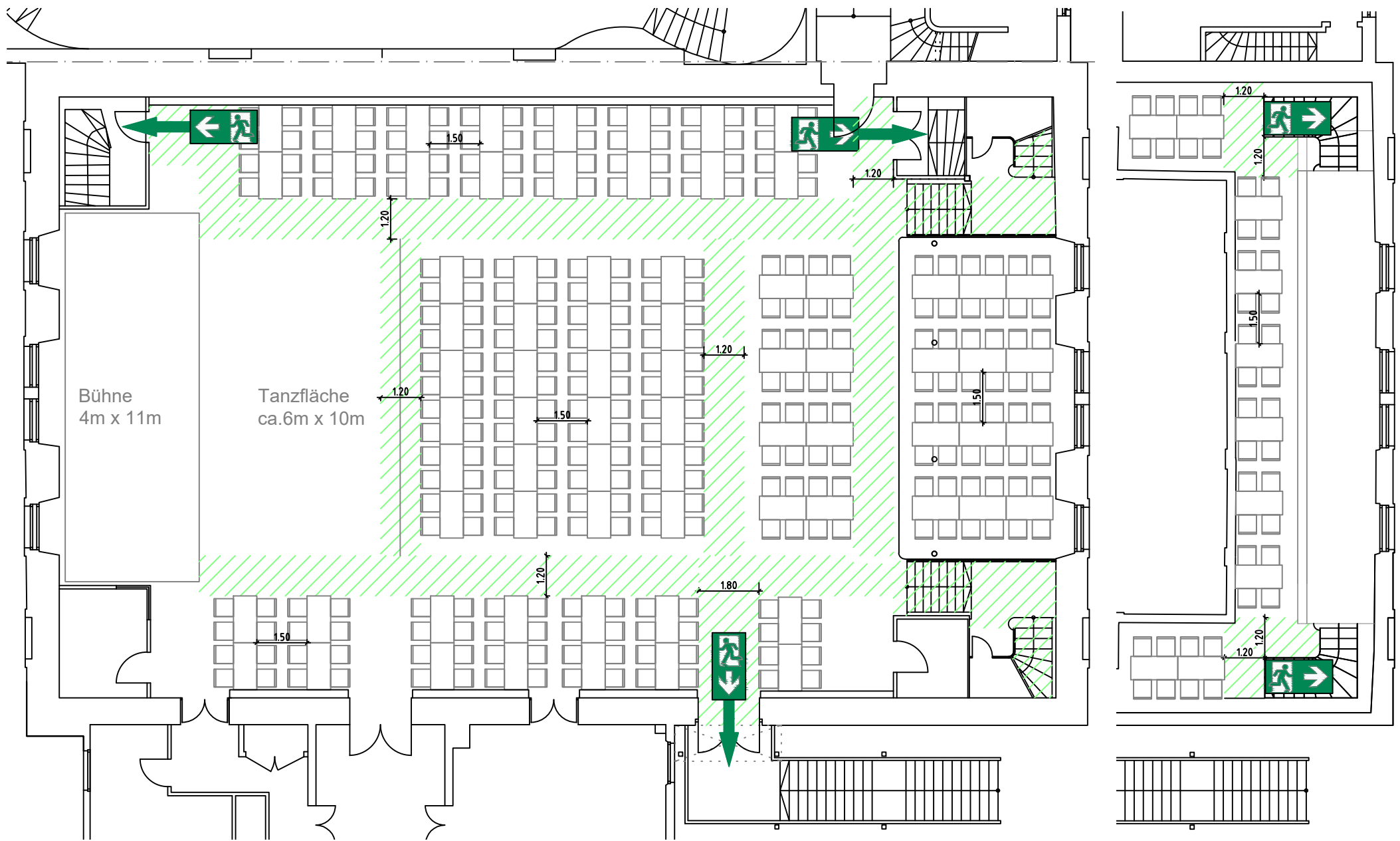
- Angegebene Rettungswegbreiten sind immer einzuhalten!
- Veränderung der Platzzahl ausschließlich durch weglassen ganzer Reihen, die Abstände der Reihen dürfen nicht verändert werden!

 Rettungsweg sind zwingend frei zu halten!

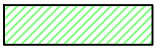
**Redoutensaal**  
 Bestuhlung 92 Tische  
 368 Pers. incl. 4x 

6 NEU





- Angegebene Rettungswegbreiten sind immer einzuhalten!
- Veränderung der Platzzahl ausschließlich durch weglassen ganzer Reihen, die Abstände der Reihen dürfen nicht verändert werden!



Rettungswege sind zwingend frei zu halten!

**Redoutensaal**  
 Bestuhlung 84 Tische  
 336 Pers. incl. 4x

**7** NEU





- Angegebene Rettungswegbreiten sind immer einzuhalten!
- Veränderung der Platzzahl ausschließlich durch Weglassen ganzer Reihen, die Abstände der Reihen dürfen nicht verändert werden!



Rettungsweg sind zwingend frei zu halten!

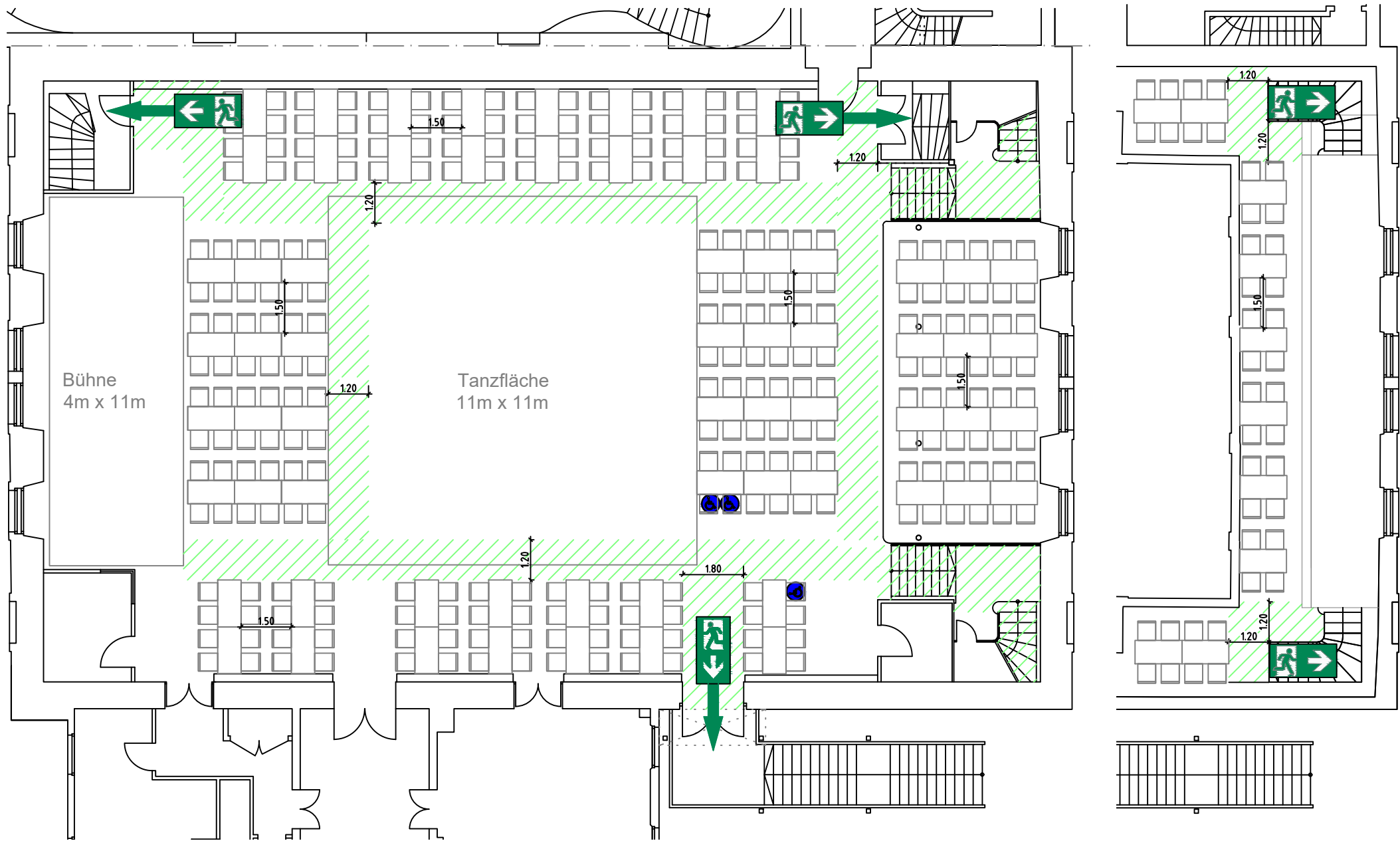
**Redoutensaal**  
 Bestuhlung 78 Tische  
 312 Pers. incl. 4x

8


**NEU**








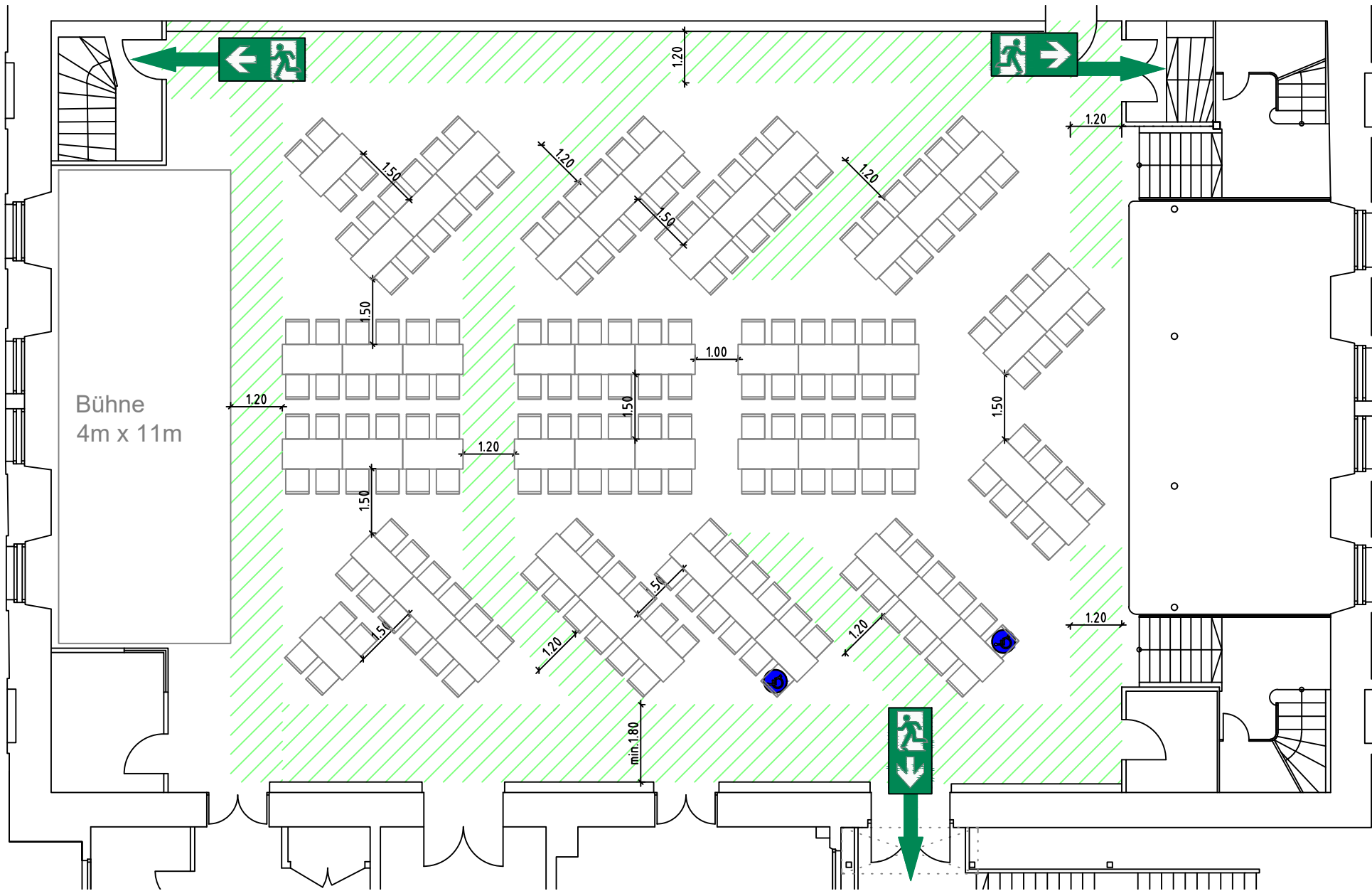
- Angegebene Rettungswegbreiten sind immer einzuhalten!
- Veränderung der Platzzahl ausschließlich durch weglassen ganzer Reihen, die Abstände der Reihen dürfen nicht verändert werden!

 Rettungswege sind zwingend frei zu halten!


**Redoutensaal**  
 Bestuhlung 76 Tische  
 304 Pers. incl. 3x 

9 NEU 





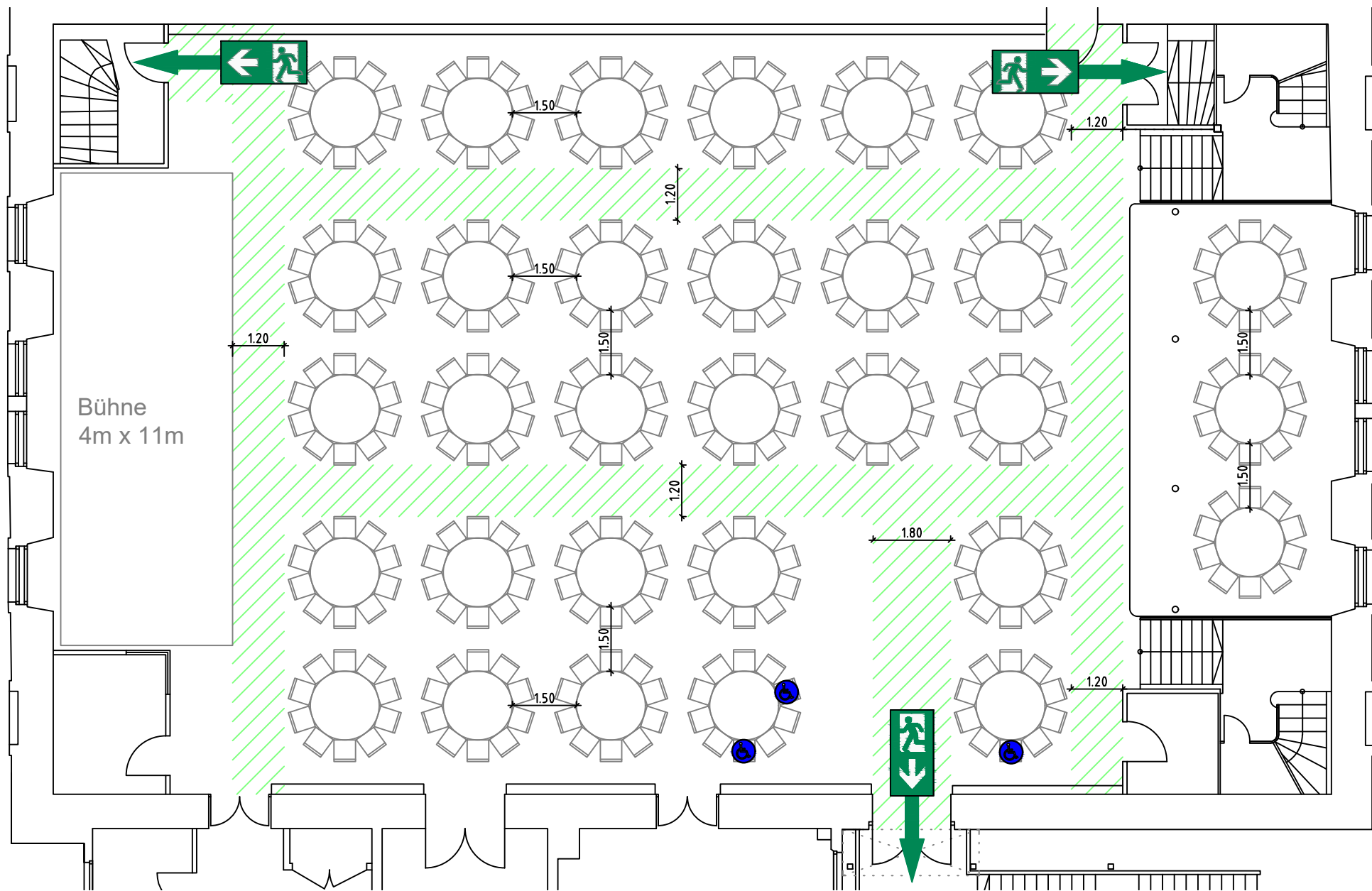
- Angegebene Rettungswegbreiten sind immer einzuhalten!
- Veränderung der Platzzahl ausschließlich durch weglassen ganzer Reihen, die Abstände der Reihen dürfen nicht verändert werden!

 Rettungswege sind zwingend frei zu halten!

**Redoutensaal** (10) **NEU**  <sup>.535</sup>/<sub>.575</sub>

Bestuhlung 48 Tische  
192 Pers. incl. 2x 

 **GME**  
Gebäudemanagement  
Stadt Erlangen



- Angegebene Rettungswegbreiten sind immer einzuhalten!
- Veränderung der Platzzahl ausschließlich durch Weglassen ganzer Reihen, die Abstände der Reihen dürfen nicht verändert werden!



Rettungsweg sind zwingend frei zu halten!

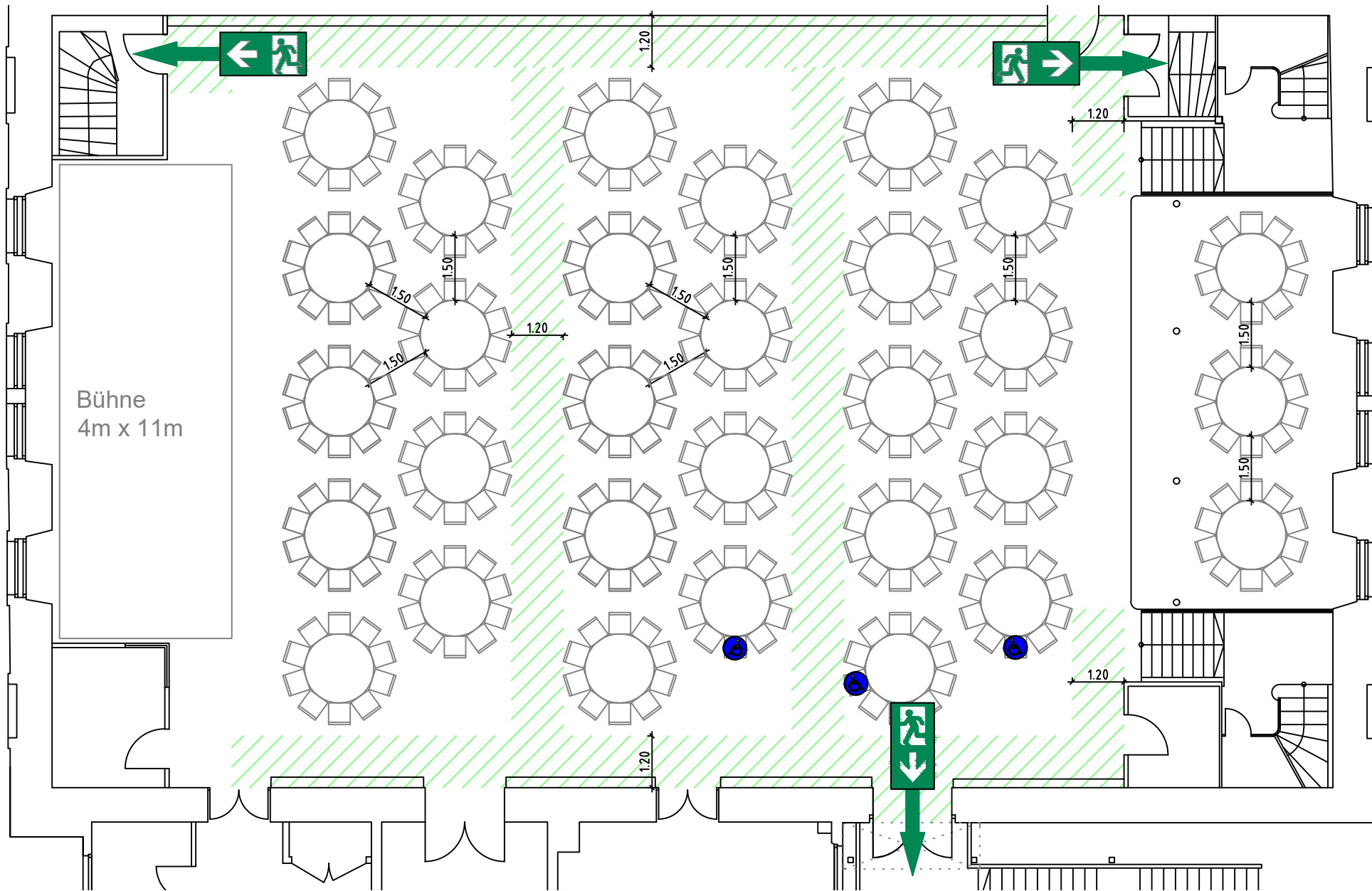
## Redoutensaal

11

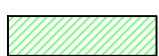
Bestuhlung 31 Tische

310 Pers. incl. 3x





- Angegebene Rettungswegbreiten sind immer einzuhalten!
- Veränderung der Platzzahl ausschließlich durch weglassen ganzer Reihen, die Abstände der Reihen dürfen nicht verändert werden!



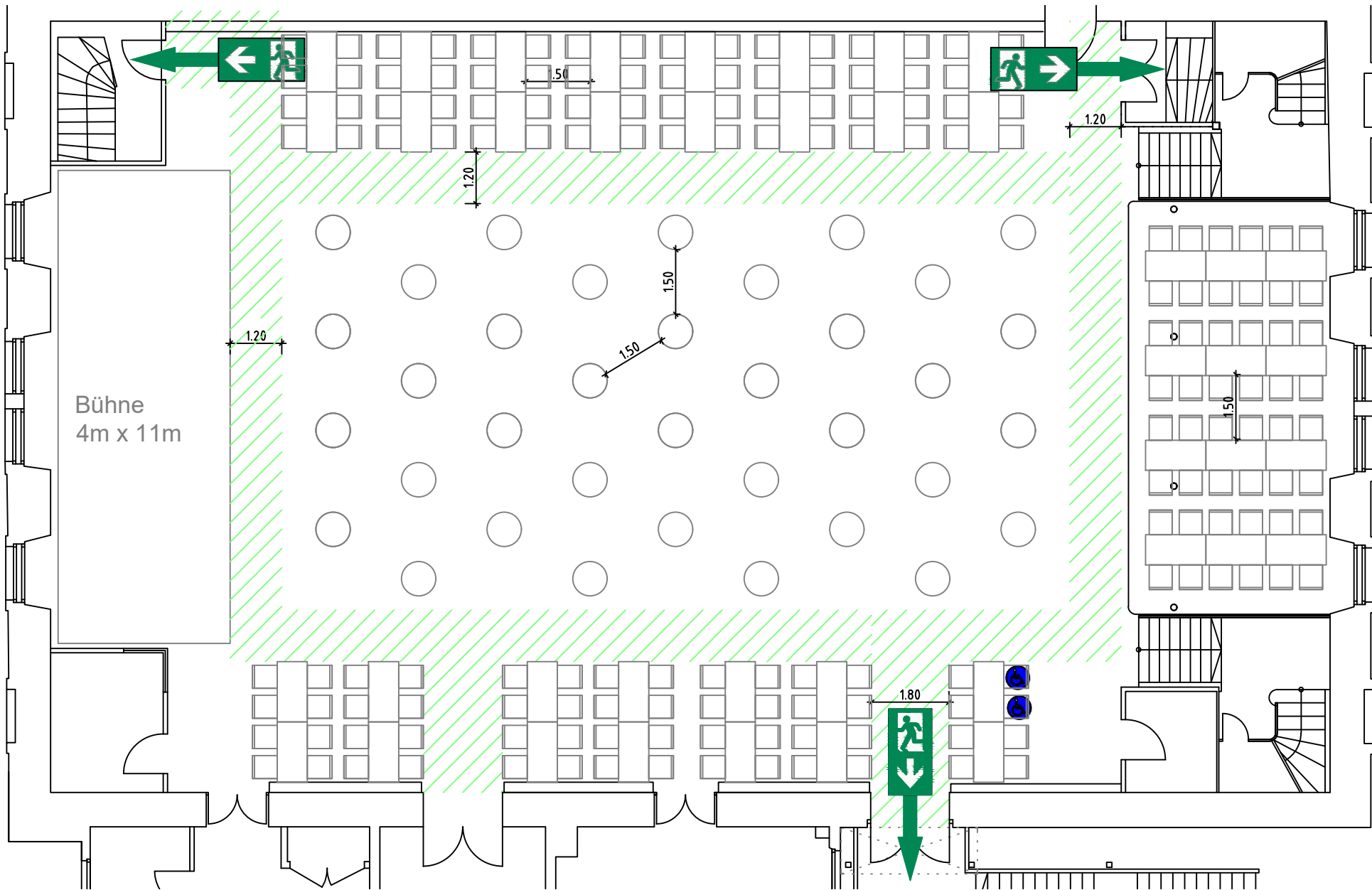
Rettungswege sind zwingend frei zu halten!

## Redoutensaal

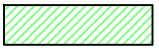
13

Bestuhlung 30 Tische

300 Pers. incl. 3x



- Angegebene Rettungswegbreiten sind immer einzuhalten!
- Veränderung der Platzzahl ausschließlich durch Weglassen ganzer Reihen, die Abstände der Reihen dürfen nicht verändert werden!



Rettungsweg sind zwingend frei zu halten!

**Redoutensaal 14**  
 Bestuhlung 42 Tische (+36)  
 168 Sitzplätze incl. 2x und max. 440 Stehplätze

NEU  
  
 Gebäudemanagement  
 Stadt Erlangen

